

**Venerdì 5 e Sabato 6 aprile 2019**

Il corso è costituito da un seminario teorico-pratico per un totale di due giornate.

Inizierà venerdì 5 alle ore 10:00 e terminerà sabato 6 alle ore 17:00.

Il seminario si terrà a Cesena presso un casale storico e vedrà come relatore:



Dott. Davide Besi

Laureato in podologia e Master in Posturologia Clinica.  
Perfezionamento in terapie fisiche riabilitative e osteopatiche.  
Specialista in patologie del piede e disturbi posturali. Collaboratore presso Cliniche Renova.



## MODALITA' DI ISCRIZIONE

Inviare copia del pagamento effettuato unitamente alla scheda di iscrizione compilata in ogni sua parte alla segreteria: [info@eptamed.com](mailto:info@eptamed.com)

### SCHEDA DI ISCRIZIONE

Cognome .....

Nome .....

Indirizzo .....

Città .....

Cap ..... Provincia .....

Telefono .....

Cellulare .....

Codice fiscale .....

Partita IVA .....

Laurea in .....

Specializzazione .....

Iscr. Ordine dei Medici nr .....

Provincia di .....

Mail .....

Trattamento dei Dati Personali (D.Lgs.196-03).

La partecipazione al corso di formazione, richiede un esplicito consenso al trattamento dei dati personali, da parte di Eptamed srl, al fine dell'invio di materiale informativo, promozionale e commerciale.

Il trattamento dati avverrà con la massima riservatezza e nel pieno rispetto di quanto stabilito dalla legge sulla tutela dei dati personali. Le sarà garantito, in ogni momento, l'esercizio dei diritti di cui all'art. 7 della medesima legge.

Data .....

Firma .....

In caso di impossibilità a partecipare, la quota pagata non potrà essere rimborsata, ma sarà possibile ripetere il corso durante la prima data utile.

Le agevolazioni che sono comprese nella quota di iscrizione saranno attivate all'inizio del corso e del pagamento totale della quota.

Numero Verde  
**800-587733**

CORSO TEORICO PRATICO  
IL PIEDE NEL CONTESTO POSTURALE



**Equilibriondonzia:**  
*una bocca equilibrata  
per mente e corpo in armonia*



Produzione made in Italy di equilibratori dentali

Aprile 2019

5 - 6

## INFORMAZIONI E COSTI DI ISCRIZIONE:

### QUOTA DI PARTECIPAZIONE:

Euro 480,00 + IVA (Tot. 585,60€)

### La quota comprende:

- dispensa
- certificato di partecipazione al corso
- kit di podoposturologia ( coppia di dissipatori ed elementi di correzione delle catene muscolari)
- 21 crediti ECM

**IL CORSO È A NUMERO CHIUSO, IN CASO DI SOVRANNUMERO FARÀ FEDE LA DATA DEL BONIFICO.**

### COORDINATE BANCARIE DOVE ESEGUIRE IL BONIFICO IBAN:

IT92No313923900000000154781

Intestatario: EPTAMED S.R.L.

Banca: BANCA SVILUPPO S.p.a.

Causale: Corso di formazione Eptamed

### Prenotazione Hotel:

HOTEL CASALI - Via Benedetto Croce 81,

Cesena, 47521, (FC) Italy

Tel +39.0547.22745 - Fax +39.0547.22828

info@hotelcasalicesena.com

## CORSO DI FORMAZIONE TEAM EPTAMED PROGRAMMA PRINCIPALE:

### PRIMA GIORNATA

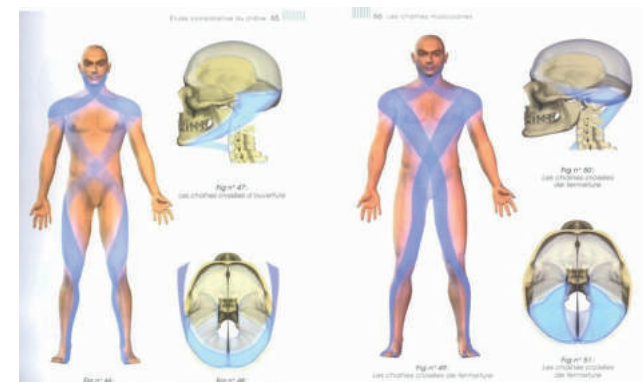
- Il sistema tonico posturale
- I recettori del Sistema posturale e le connessioni fra essi
- Il piede: entrata del sistema posturale
- Parte pratica: valutazione posturale

### SECONDA GIORNATA

- Le catene muscolari
- Osservazione e studio del recettore podalico
- Terapia ortesica plantare propriocettiva
- Parte pratica: valutazione e stimolazione propriocettiva del recettore podalico

## OBBIETTIVI DEL CORSO

Il corso si propone di informare i partecipanti sull'importanza del piede come entrata del sistema posturale. Sulle connessioni del piede con gli altri recettori con particolare attenzione alla parte pratica.



**PER MAGGIORI  
INFORMAZIONI:  
info@eptamed.com**

Numero Verde  
**800-587733**